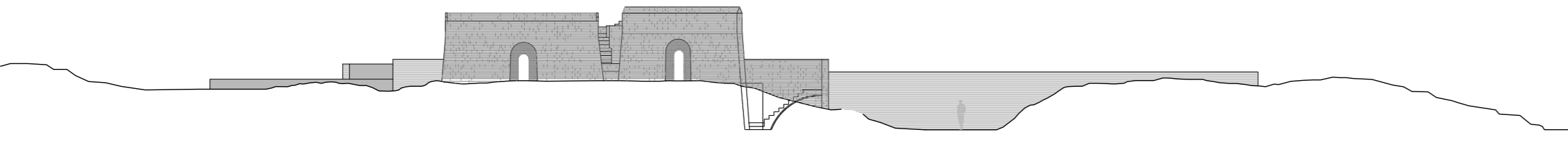
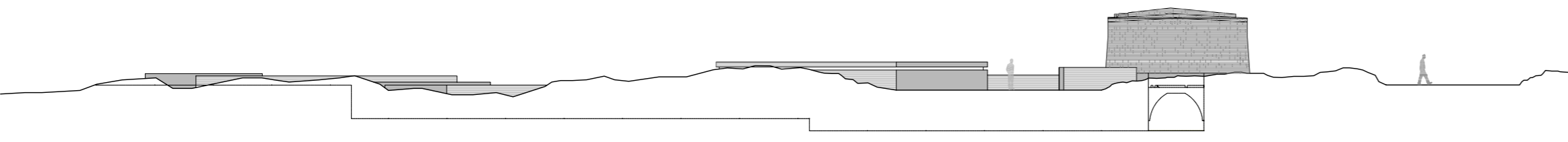


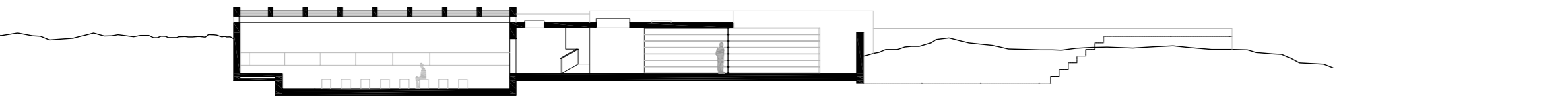
alzado este 1:300



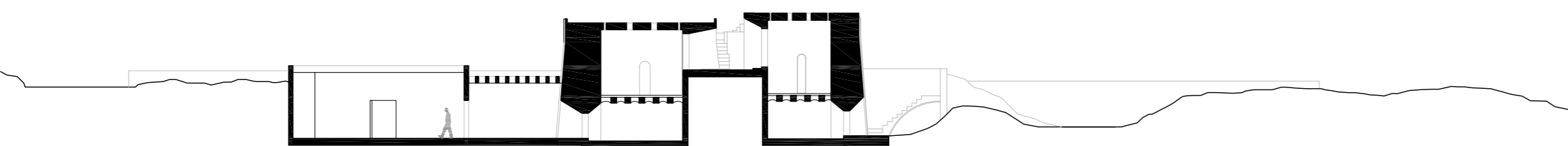
alzado sur 1:300



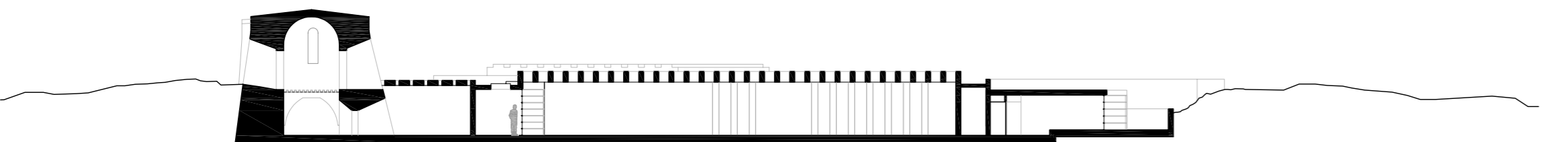
alzado oeste 1:300



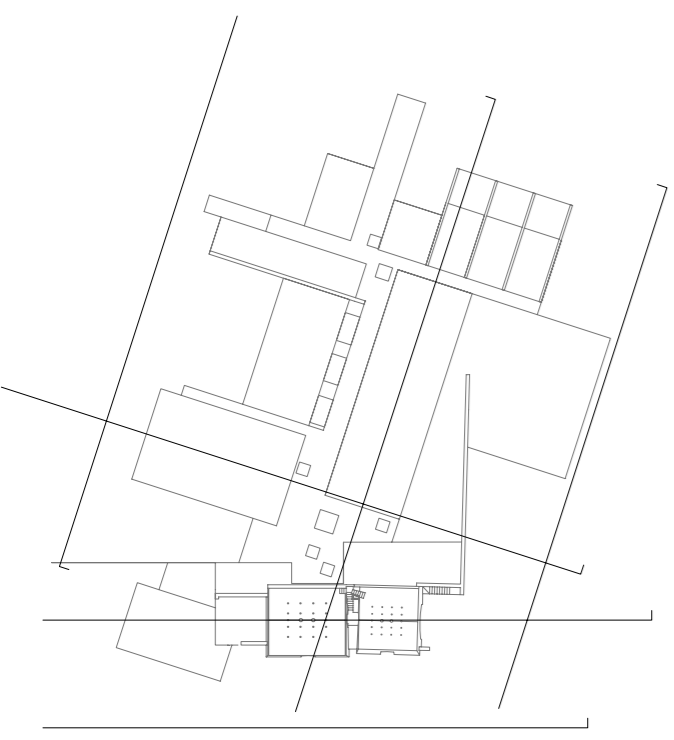
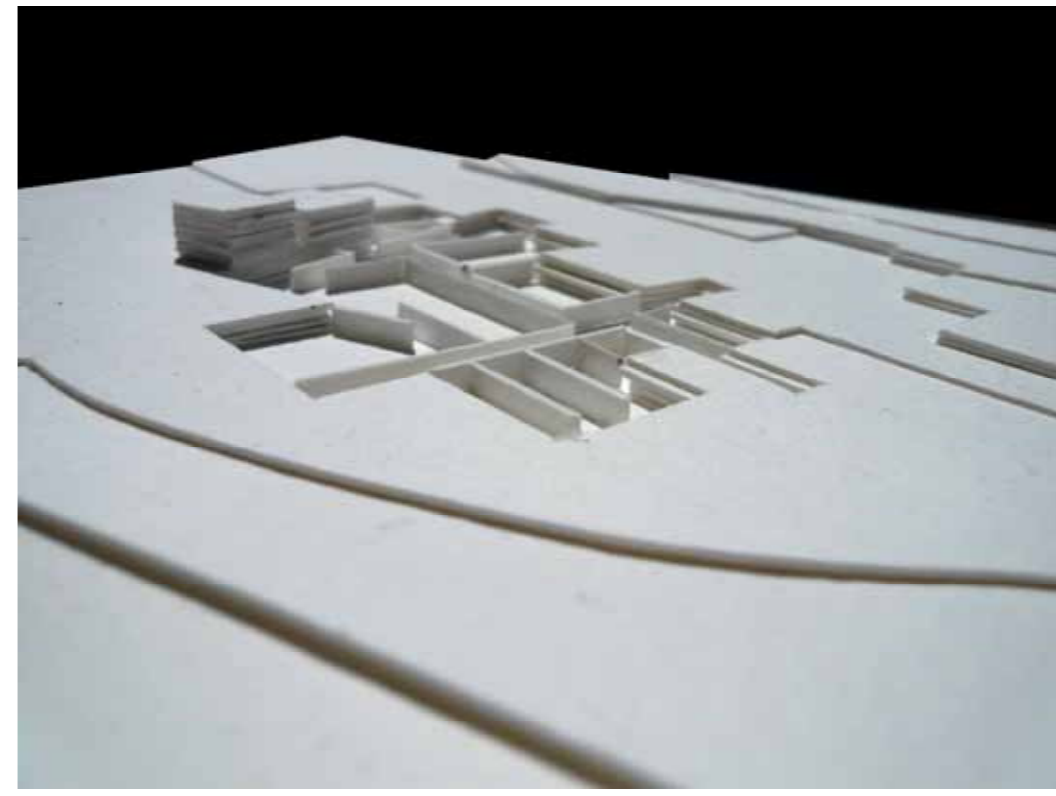
sección salón actos + biblioteca + patio 1:300



sección salas exposición 1:300



sección sala exposición + biblioteca + vivienda 1:300



el centro de documentación se desarrolla en torno a la erosión producida en el terreno. el proceso de excavación se realiza de forma consciente y con la lógica dada por el material y argumentado por el proceso ritual de la elaboración de los ladrillos en estos tejares.

se parte de la sustracción del terreno y la construcción de muros que soporten la cubierta y generan los distintos espacios del proyecto: son muros hechos de ladrillos antiguos que texturizan las superficies. la madera cubrirá algunos de los espacios en función de su uso y necesidades, envolviendo la cerámica como si de una piel se tratase.

el acceso se produce por una rampa cuña desde el oeste del conjunto. se accede directamente al punto donde se encuentran ambas geometrías: la del tejear y la de la ciudad: este espacio bipolar distribuye la zona más pública del centro, dando acceso al salón de actos, la zona expositiva, la cafetería y la sala de lectura de la biblioteca. este espacio recibe la luz a través de 5 lucernarios orientados.

los espacios más públicos se organizan en torno a éste siguiendo la traza girada. la cubrición se da con elementos estructurales lineales apoyados en los muros cerámicos. entre ellos aparecerán líneas de luz o bien se cubrirá según las necesidades lumínicas de cada espacio. los usos más privados se organizan en la zona norte con acceso independiente al resto de programa.

el programa se completa con un espacio con gradas al aire libre apoyado en el muro preexistente del tejear.

el programa expositivo se localiza en torno a los dos volúmenes troncocónicos del tejear. con acceso desde el vestíbulo, recrea de forma abstracta el proceso de elaboración de la cerámica al comenzar la exposición con las salas dedicadas a las exposiciones temporales, relacionadas con la conformación de los ladrillos, para luego pasar por los espacios dedicados a la combustión y terminar con la última sala previa a la salida al patio de la biblioteca que entraría en diálogo con el almacenamiento al aire libre de los ladrillos ya cocidos. las planta superiores de los tejares se utilizarán como pequeñas salas de exposiciones temporales y como atalayas desde donde mirar el sistema de cubierta y jardín del centro que a la vez sirve de espacio de exposición al aire libre.

