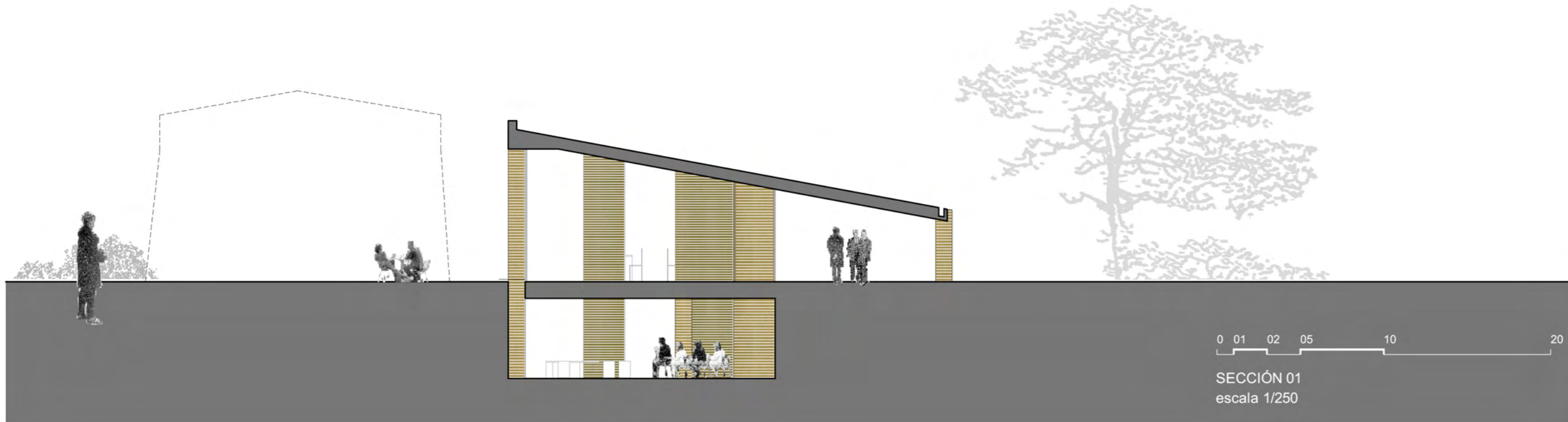


ALZADO ESTE
escala 1/250



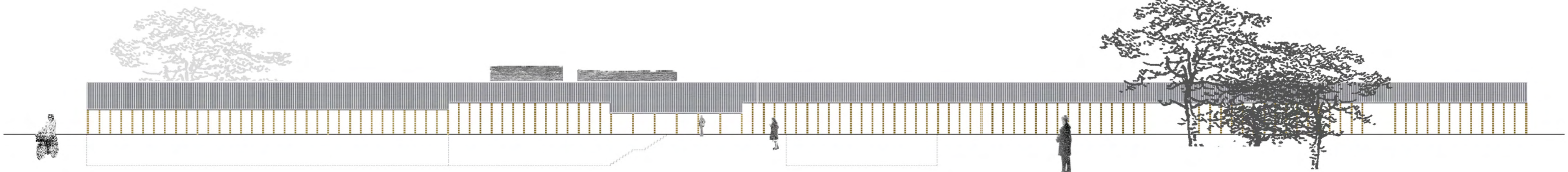
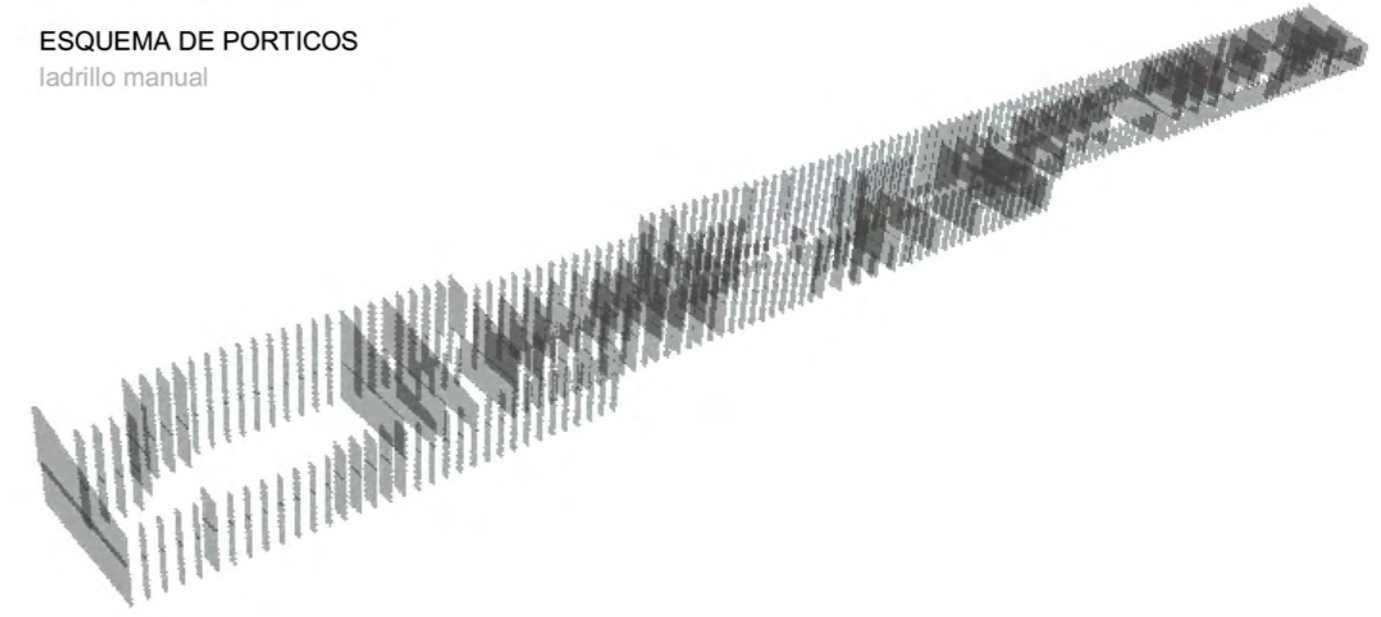
SECCIÓN 01
escala 1/250



SALA DE EXPOSICIONES



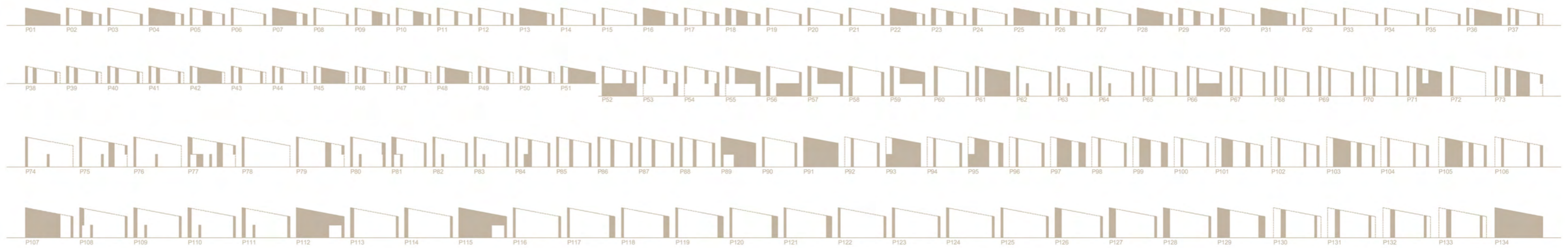
ESQUEMA DE PORTICOS
ladrillo manual



ALZADO NORTE
escala 1/250



DINTEL ALZADO SUR
fábrica armada de ladrillo manual color pardo, juntas anchas enrasadas de mortero mezclado con pequeños áridos de río (1 y 3mm), aparejo de sardíñales.



DESARROLLO DE LOS PÓRTICOS DE LADRILLO



PAVIMENTOS
pavimentos de gres manual combinado con piezas longitudinales de hormigón pulido



FORJADOS + CUBIERTA
forjados a base de viguetas prefabricadas de hormigón y revolones cerámicos con capa de compresión. Acabado interior pintado en color blanco.



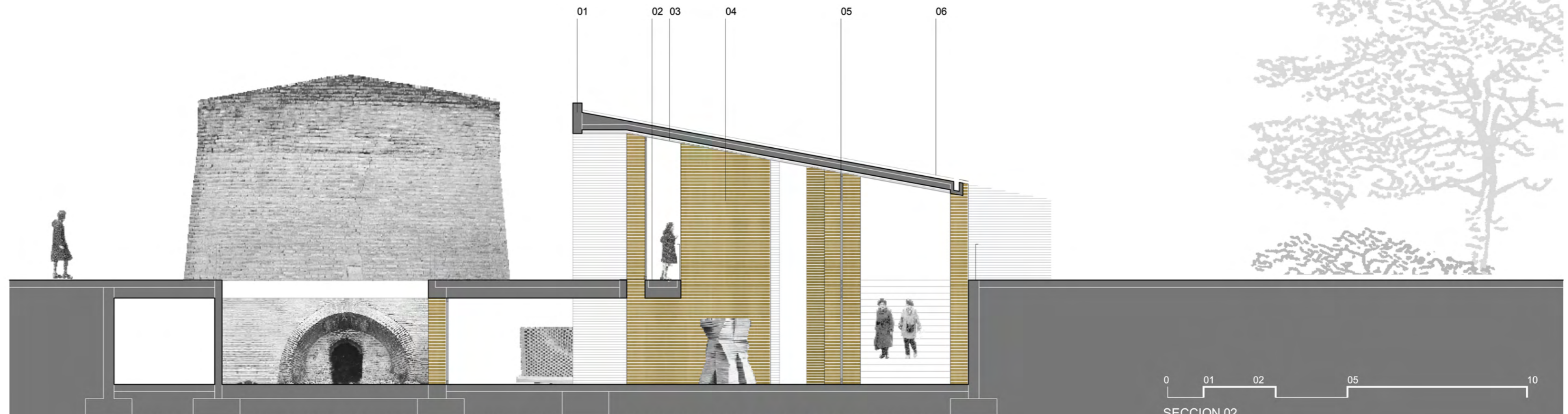
ESTRUCTURA + DISTRIBUCIÓN
fábrica armada de ladrillo manual color pardo, juntas anchas enrasadas de mortero mezclado con pequeños áridos de río (1 y 3mm), aparejo de sogas.



ACRISTALAMIENTOS
los acristalamientos y el muro cofina se realizarán con carpintería mixta de madera y acero galvanizado.



CUBIERTA
cubierta a base de tejas tradicionales planas en color gris.



SECCIÓN 02
escala 1/100