

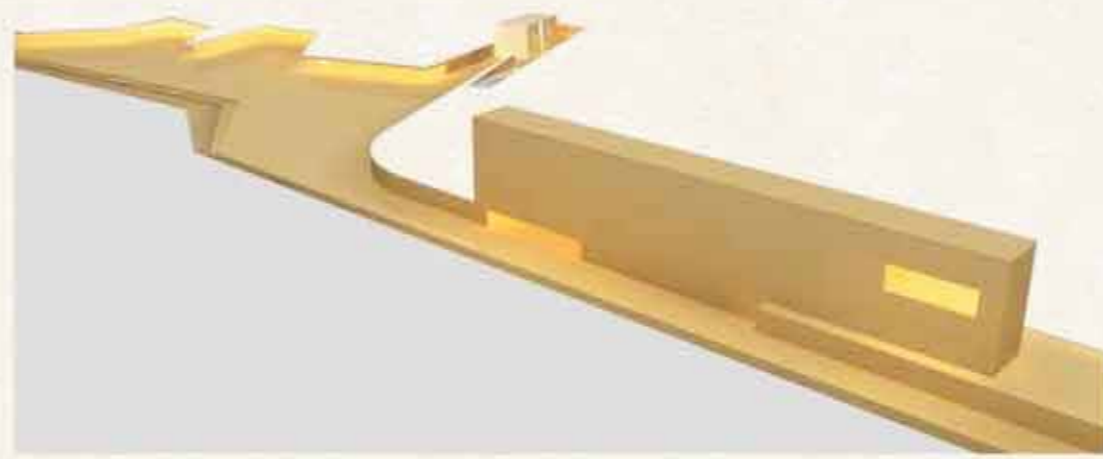
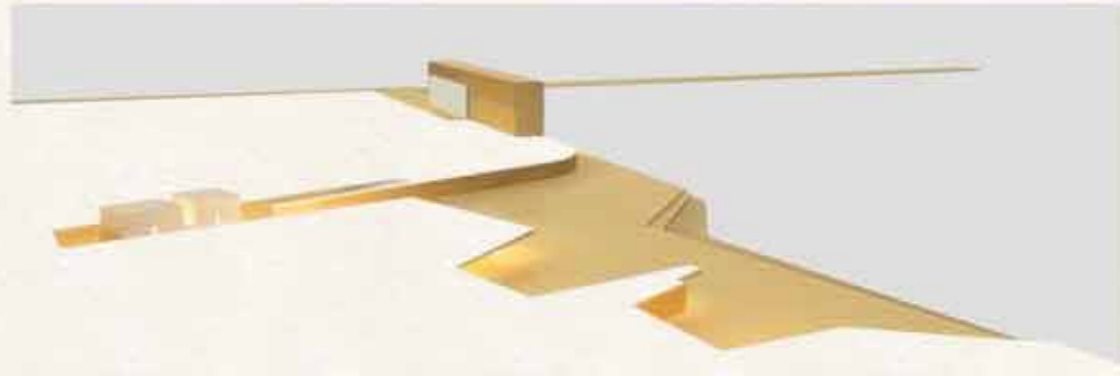


"No quiero una reconstrucción sino dejarlo firme y seguro, tal y como está, para llenarlo de una escultura contemporánea: que se vea el hoy y el ayer"
Eduardo Chillida



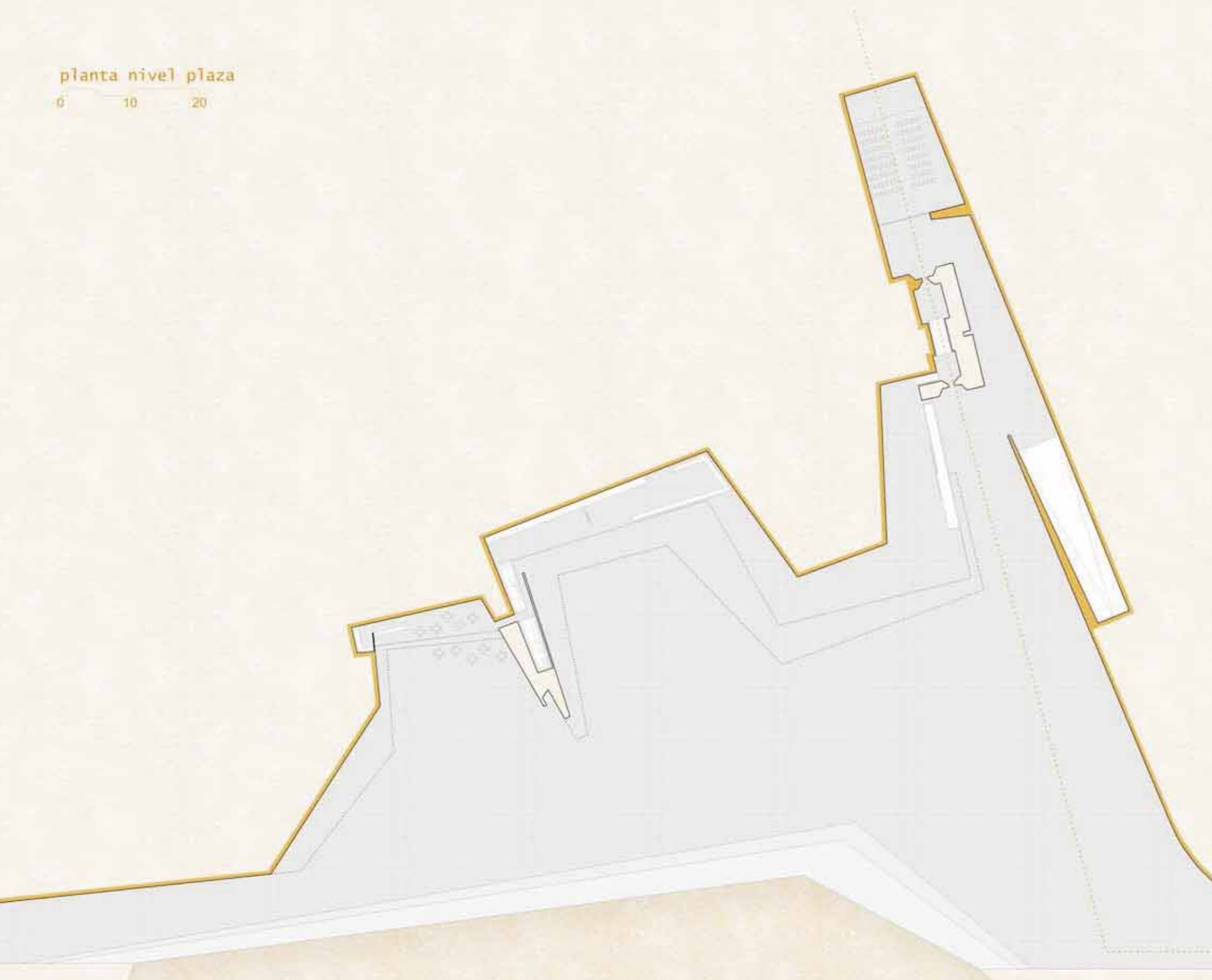
Dos mil años después de que aparecieran en Sevilla los primeros tejares, encontramos dos olvidados hornos de mediados del siglo XIX a orillas del nuevo cauce del Guadalquivir. Quizás por su situación más alejada de la ciudad, tuvieron la suerte de no ser destruidos como tantos otros de la vega de Triana. No cabe dudar de la potencialidad de ambas piezas, sus anchos muros en talud construidos en ladrillo de taco, hacen parecer que se trata de una masa horadada que deja pasar la luz a través de estrechos huecos. En un nivel inferior, aparecen las entradas a las cámaras subterráneas, de las que parte nuestra plaza excavada.

A partir de dicha huella horadada, se descubre una piel interior de ladrillo que es al mismo tiempo suelo, muro y techo y que genera una plaza pública en torno al paseo de la ribera del Guadalquivir. La plaza se pliega en planta y en la sección de sus cubiertas para albergar un programa en recorrido, con cafetería, aseos, talleres, y una sala de exposiciones que sirve de zaguán de entrada a los dos tejares, que se exponen por sí solos y que quedan comunicados entre ellos para llevarnos hasta un patio interior por el cual se accede al salón de actos. Se plantea la eliminación de las adhesiones exteriores en ambos hornos, y la rehabilitación de los mismos sin alterar su fisonomía original, siendo reconstruida la parrilla en uno de ellos, y acondicionado el acceso a la cubierta como mirador. Para evitar romper con la continuidad del ladrillo en la plaza, y buscando al mismo tiempo cierto contraste, surgen piezas en acero cortén que hagan las veces de almacén, aseos, o elementos de acceso a los hornos, que respetuosamente se separan del ladrillo. El resto del programa se desarrolla en una pieza que parece estar varada y que emerge de la plaza como un continuo. Se trata de una gran bóveda de cañón rebajada, que ancla todo el conjunto, y en la que queda inmersa un contenedor metálico mucho más flexible, que en algún punto se asoma hacia el río y la ciudad de Sevilla.



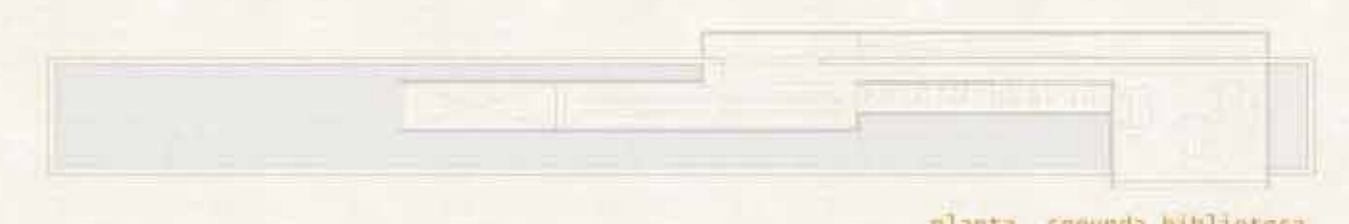
planta nivel plaza

0 10 20

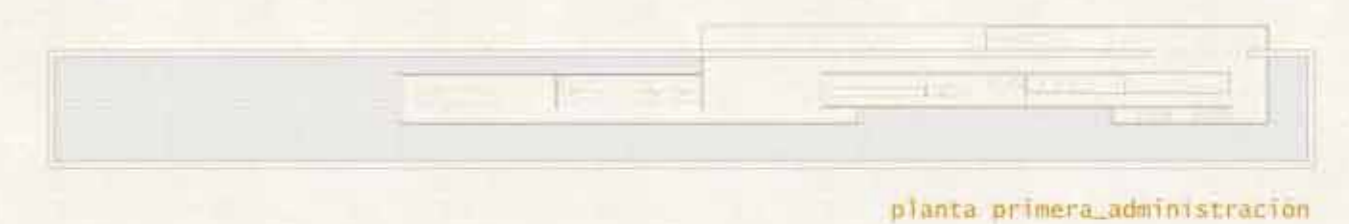


sección transversal

sección longitudinal



planta segunda biblioteca



planta primera administración



planta acceso recepción

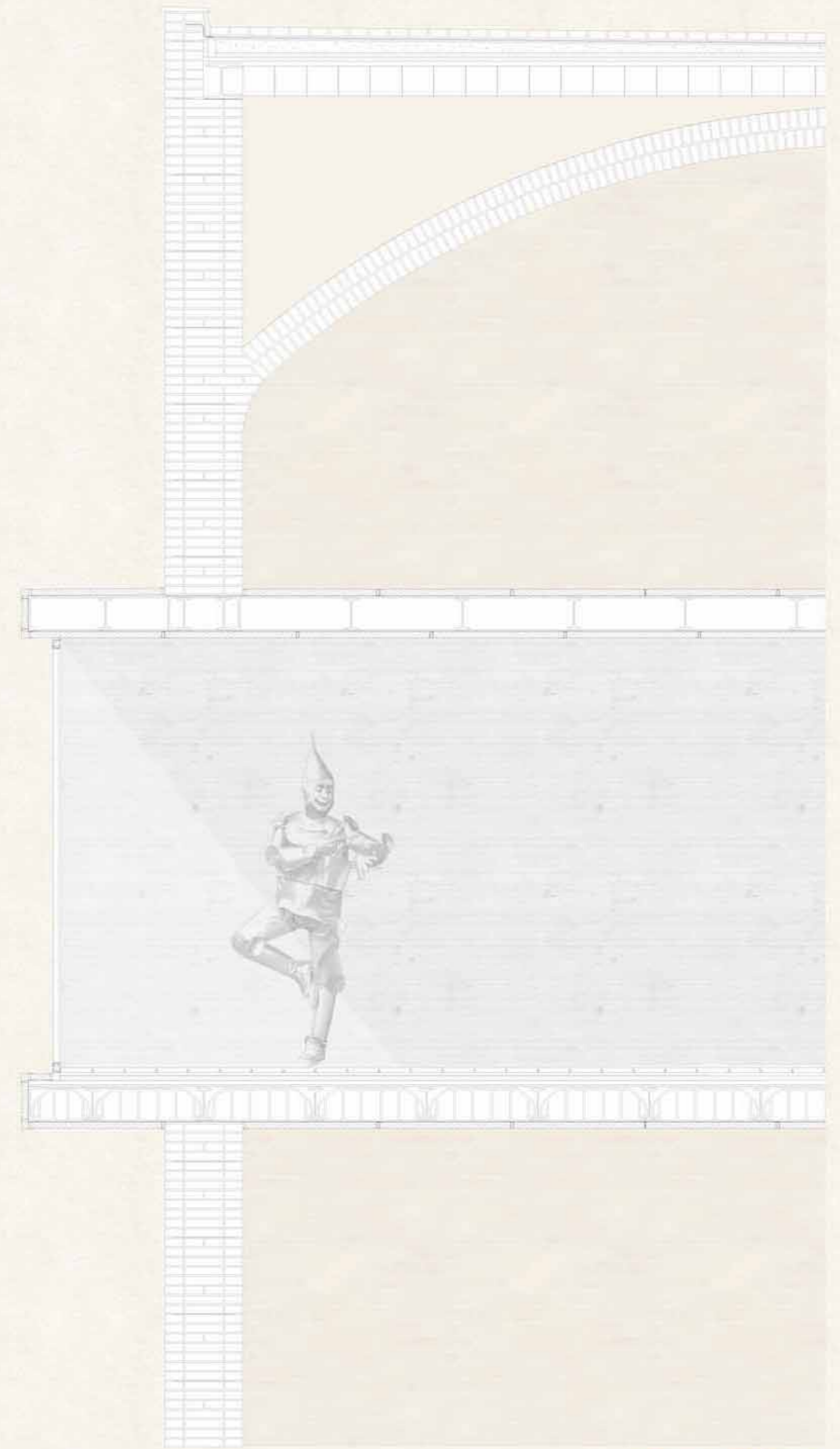
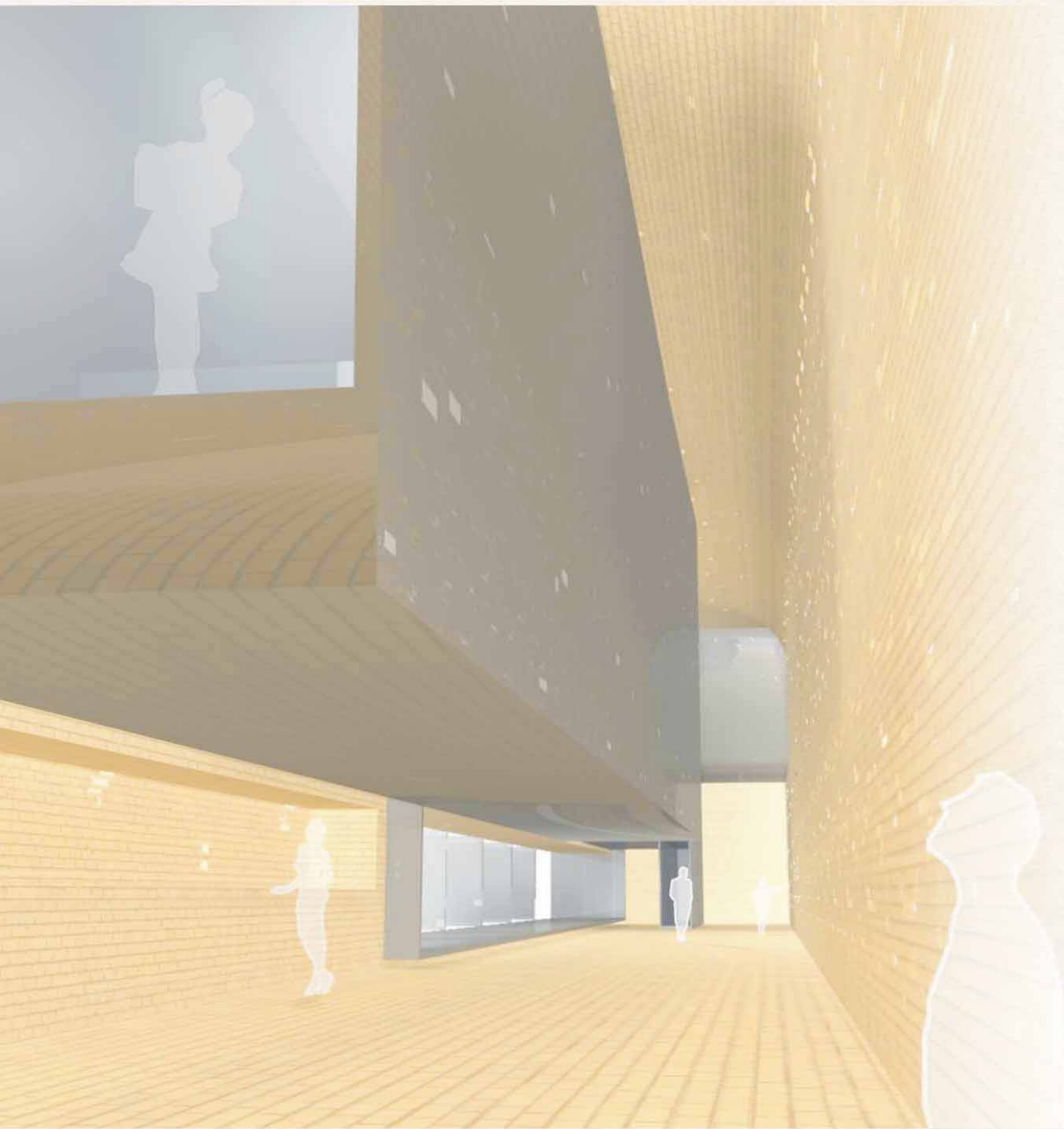
sección

0 10 20





"En nombre de los poetas y de los artistas, de los que escriben y de los que sueñan, se prohíbe a la civilización, que toque uno sólo de estos ladrillos con su mano demoledora y prosaica"
Gustavo Adolfo Becquer_Leyendas



sección constructiva

0.1 0.5 1

planta de cubiertas

0 10 20



APAREJOS

PARAMENTOS



PIEZAS CERÁMICAS PLANTEADAS:

[Caras vistas Hidrofugadas]



PAVIMENTOS

Suelo Hornos



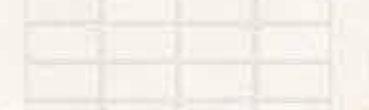
Muestra lineal con adoquines cerámicos colocados a soga

Plaza Excavada



Media formación

Plaza elevada



Muestra lineal

