



Memoria de proyecto

Los arquitectos belgas Robbrecht en Daem han conseguido fama internacional con una serie de espacios para el arte, como el Aue Hallen en Documenta IX Kassel, el museo Boijmans van Beuningen en Róterdam, la Hauser & Wirth Collection en Sankt Gallen o el Concert Hall de Brujas. Recientemente han añadido a su lista otro interesante proyecto. En Gaasbeek, una zona rural del interior del departamento de Bruselas, los arquitectos transformaron una antigua lechería en residencia para músicos con sala de música. Restauraron la parte frontal del antiguo edificio y añadiendo un ala con forma de zigurat que alberga una pequeña sala de ensayo y conciertos en la parte posterior.

Robbrecht en Daem habían utilizado previamente la forma de zigurat en la sala de música de cámara de la Concert Hall de Brujas. Pero mientras en Brujas esta sala funciona como organizador del espacio interior (creando una grada de asientos en espiral alrededor del escenario principal), en Gaasbeek modela el espacio interior y define la forma exterior del edificio. El zigurat se ha diseñado como una gruesa cubierta que, revestida con el mismo ladrillo rojo en ambos lados, crea un suave tejado en espiral y un impresionante techo escultural en el interior. Simultáneamente, el doble efecto del zigurat supone una sutil declaración sobre el rol potencial y el significado de la arquitectura en la creación de espacios artísticos. El edificio media delicadamente entre el espacio interior y exterior, entre el reino de la creación artística y el mundo exterior. Aunque construye deliberadamente un interior íntimo y recogido (las ventanas están en lo alto de la pared y no permiten la vista exterior) no cae en el aislamiento total. Además desde la terraza se puede disfrutar de la maravillosa vista de los alrededores.



ROBBERCHT EN DAEM

Robbrecht en Daem forman parte de la que Luis Fernández Galiano ha calificado como nueva generación de arquitectos belgas de refinado laconismo cosmopolita, forjada en las obras domésticas y en el diálogo inteligente con el arte y que llega a la madurez de los encargos públicos.

Paul Robbrecht (1950) y Hilde Daem (1950), que se titularon en Gante, donde ella también estudió diseño gráfico, siempre ha tendido puentes entre arquitectura y arte. Entre sus numerosas relaciones con artistas cabe destacar las que han mantenido con Cristina Iglesias —en su rehabilitación del Katoen Natie, un importante edificio del patrimonio industrial de Amberes, y en la remodelación que llevaron a cabo de la plaza Leopold Dewael, en la misma ciudad—, Isa Genzken, Craigie Horsfield, Juan Muñoz, Gerhard Richter y la diseñadora Ann Demeulemeester.

También han proyectado museos y galerías, como las ampliaciones del Boijmans van Beuningen Museum de Rotterdam y de la Whitechapel Art Gallery de Londres, las galerías Meert y Hufkens en Bruselas, la galería Hauser & Wirth en Zúrich y un espacio para su colección en St. Gall, además de los pabellones que construyeron para la Documenta IX de Kassel. Y su trabajo se ha expuesto en Londres, Tokio, Nueva Cork, Boston, Venecia, Barcelona, Rotterdam y Washington

El edificio de nueva planta más relevante entre los construidos por Robbrecht y Daem hasta la fecha es el Auditorio de Brujas, un gran cuerpo que alberga una sala para 1.300 personas y otra para música de cámara modelado para responder a su emplazamiento, al borde de la ciudad vieja, y enteramente revestido de terracota para garantizar su vinculación al caserío histórico. El interior, por su parte, es austero y con dominio del hormigón, y se organiza a partir de una promenade arquitecturale de rampas y escaleras en torno al vacío central del foyer. Han realizado asimismo, entre otros proyectos, las remodelaciones del auditorio de Gaasbeek, del Filmuseum PSK de Bruselas y de un gran almacén industrial de 1859 conocido como Sint-FelixPakhuis para alojar los archivos municipales de Amberes.



Residencia para músicos con sala de música
Robbrecht en Daem
Gaasbeek
Bélgica



Vista frontal



Vista posterior



Sala de música





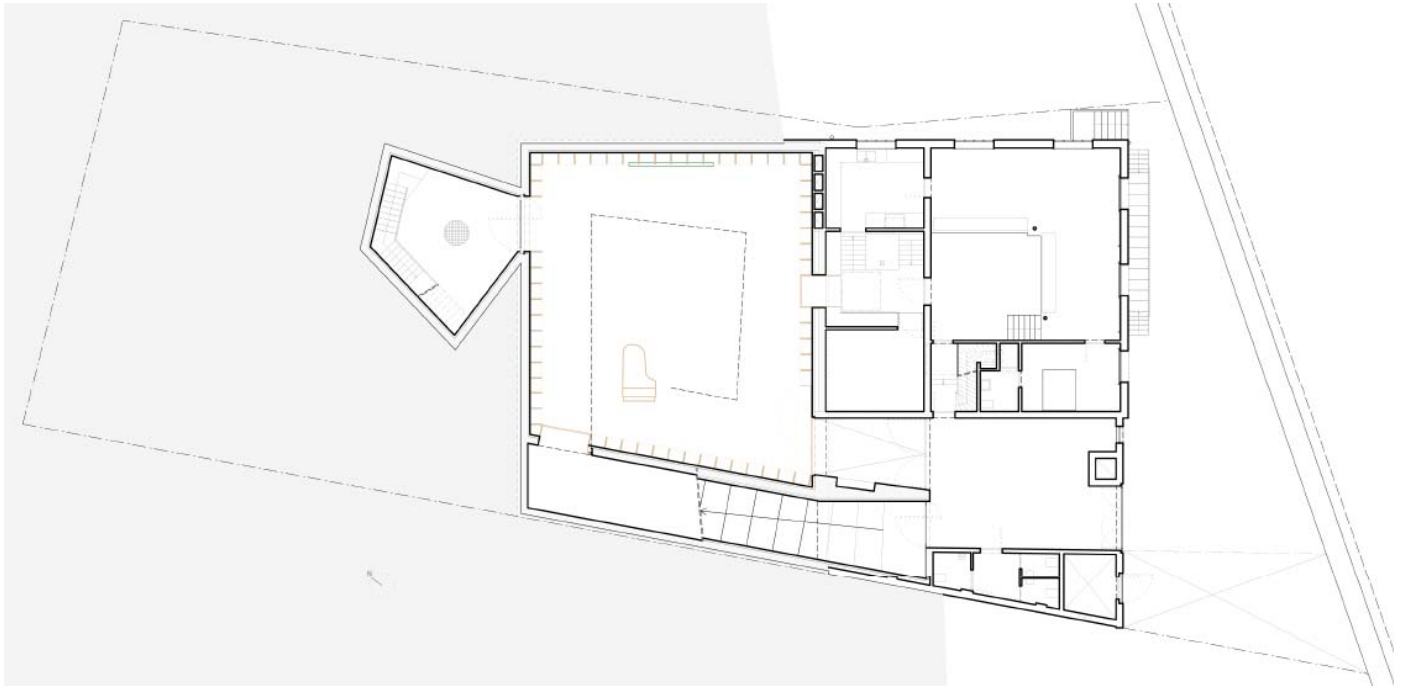
Zigurat exterior



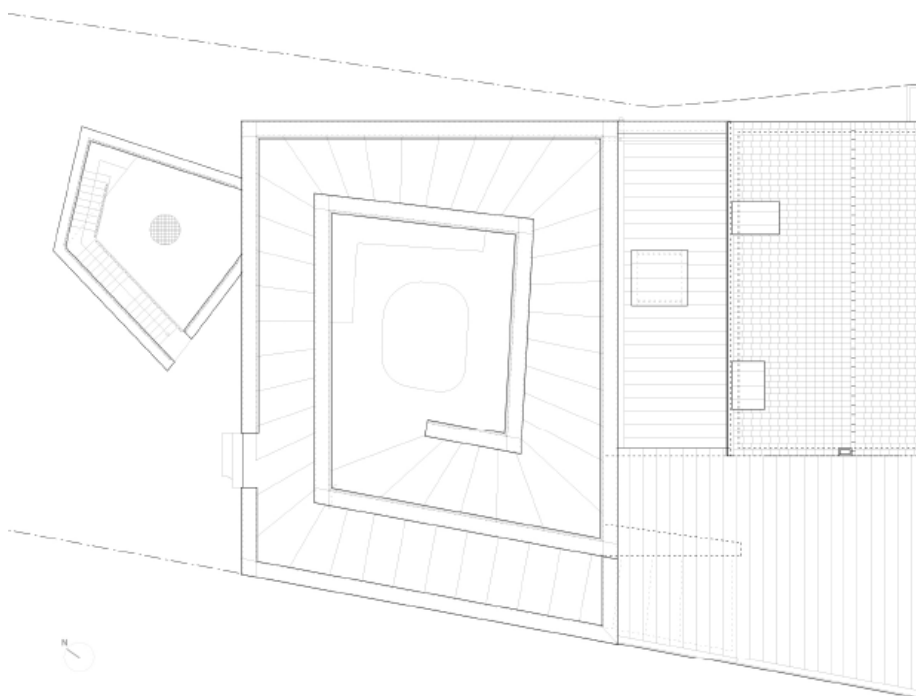


Planos

Interior

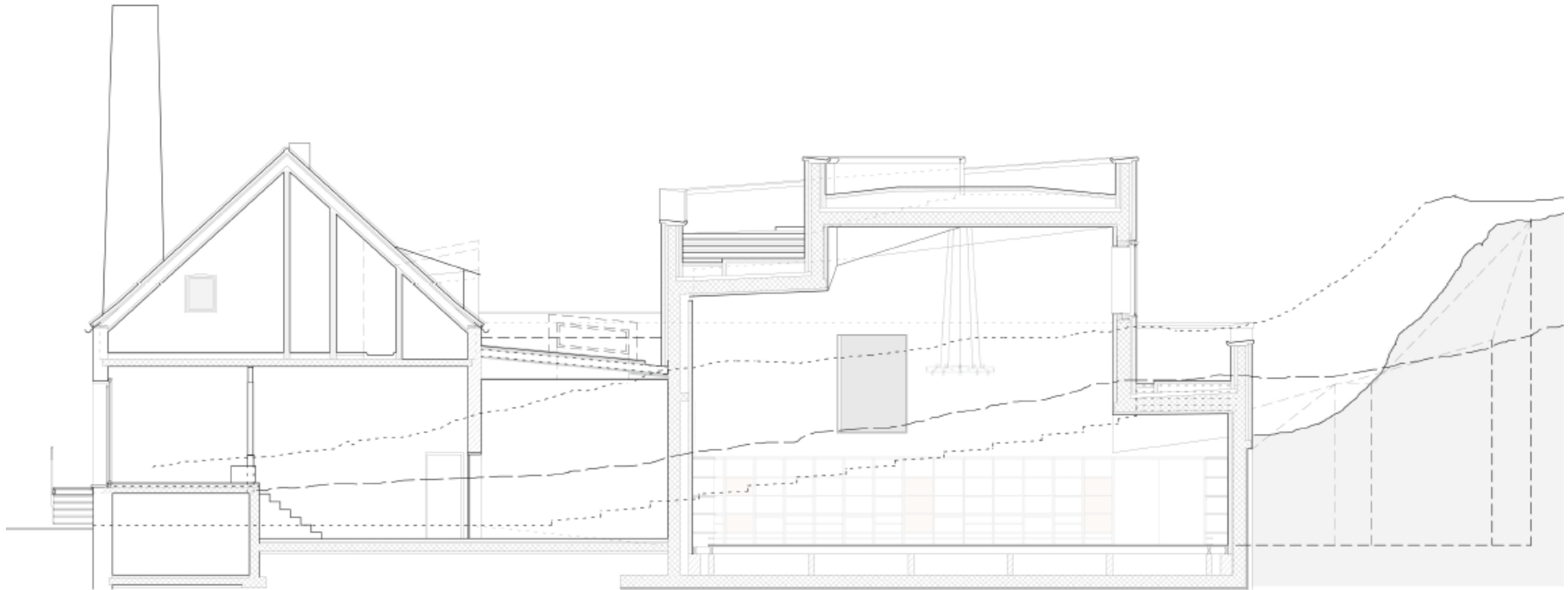


Exterior





Sección



Para más información:

Oficina de prensa Cuca Guixeras
91 781 10 30 / cuca@cucaguixeras.com